



CASTELLO DI TOLCINASCO

Castello di Tolcinasco Golf e Country Club

Il Castello di Tolcinasco realizzato alla fine del XVI secolo dalla famiglia dei d'Adda, quale baluardo difensivo, è oggi una location di prestigio situata nel centro di un comprensorio golfistico di 50 ettari tra i più prestigiosi in Italia sede per 5 anni dell'Open, a 13 chilometri dal centro di Milano.



Una community formata da clientela selezionata, composta da oltre 1000 soci da coinvolgere in manifestazioni ed eventi.





Piano 1° – il salone centrale



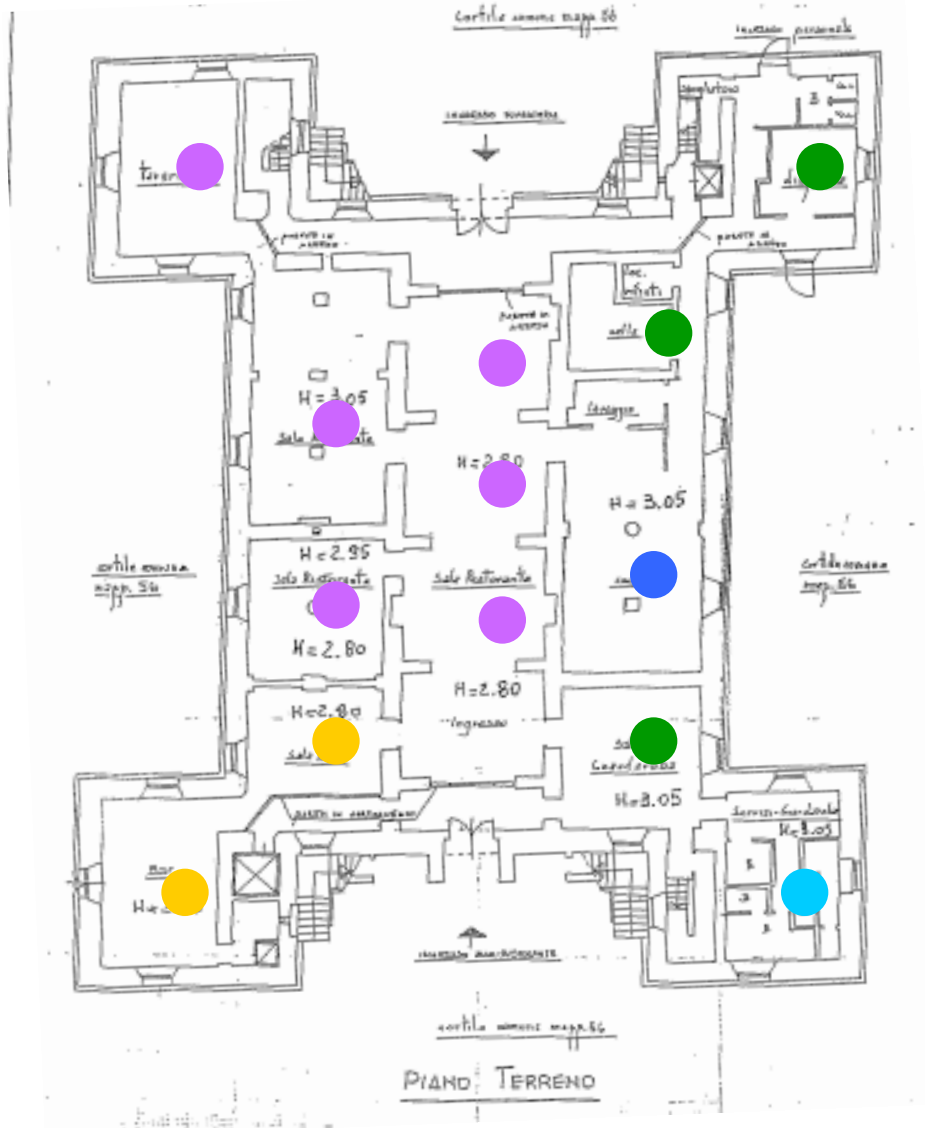
Salone centrale - 26 metri lunghezza – 6 metri
Entrata con vetrata da entrambe i lati
Soffitti a volta di 5 metri di altezza

Piano 1° – i salotti laterali



- 2 Saloni laterali m 12 x m 6
- 3 Salotti - con camini in pietra e soffitti a volta m 6 x m 6
- 2 salottini nelle torri





Legenda :

-  Sala ristorante - locali completi di impianti,
-  Cucina
-  Locale bar completo di impianti
-  Servizi igienici
-  Locali di servizio



Legenda :

- Salone centrale con soffitti a volta
26 metri X 6 metri
- 3 Salotti - con camini in pietra e
soffitti a volta m 6 x m 6
+ 2 Saloni laterali m 12 x m 6
- 2 salottini nelle torri
- Locale bar completo di
impianti
- Servizi igienici



Il santuario Santa Maria Madre di Dio di Tolcinasco, a pochi passi dal Castello, nella più completa privacy, con affreschi di scuola del Bernardino Luini e magnifiche vetrate del pittore Borrani, si presta all'organizzazione di cerimonie raffinate.



Servizio di vigilanza 24 ora su 24.

Un ampio parcheggio sorvegliato con una capienza di 300 posti auto.

Possibilità di organizzare bus navetta da Milano centro e da aeroporti.

Possibilità di servizio di babysitter.

La mappa del Castello di Tolcinasco



**A 12 chilometri da centro di Milano,
a 26 chilometri dall'aeroporto di Linate**

Località Tolcinasco - 20090 Pieve Emanuele - Mi

Dove siamo

Località Tolcinasco 20090 Pieve Emanuele - Milano

Dal centro di Milano lungo via Ripamonti o seguendo la tangenziale Ovest e uscendo a all'uscita n.8 Val Tidone/Opera, continuare sulla S.S. 412 della Val Tidone.

1. Alla seconda uscita, seguire (a destra) le indicazioni per Pieve Emanuele: alla prima rotonda proseguire dritto,
2. alla seconda rotonda svoltare a sinistra, verso Pieve Emanuele e Pavia,
3. alla terza rotonda tenere la destra verso Fizzonasco e Rozzano.
Il circolo si trova poche centinaia di metri più avanti, sulla sinistra.